

WSP

## Lissma 4:7

*Förslag för att utveckla ett verksamhetsområde  
med terminalanläggning*

# INNEHÅLLSFÖRTECKNING

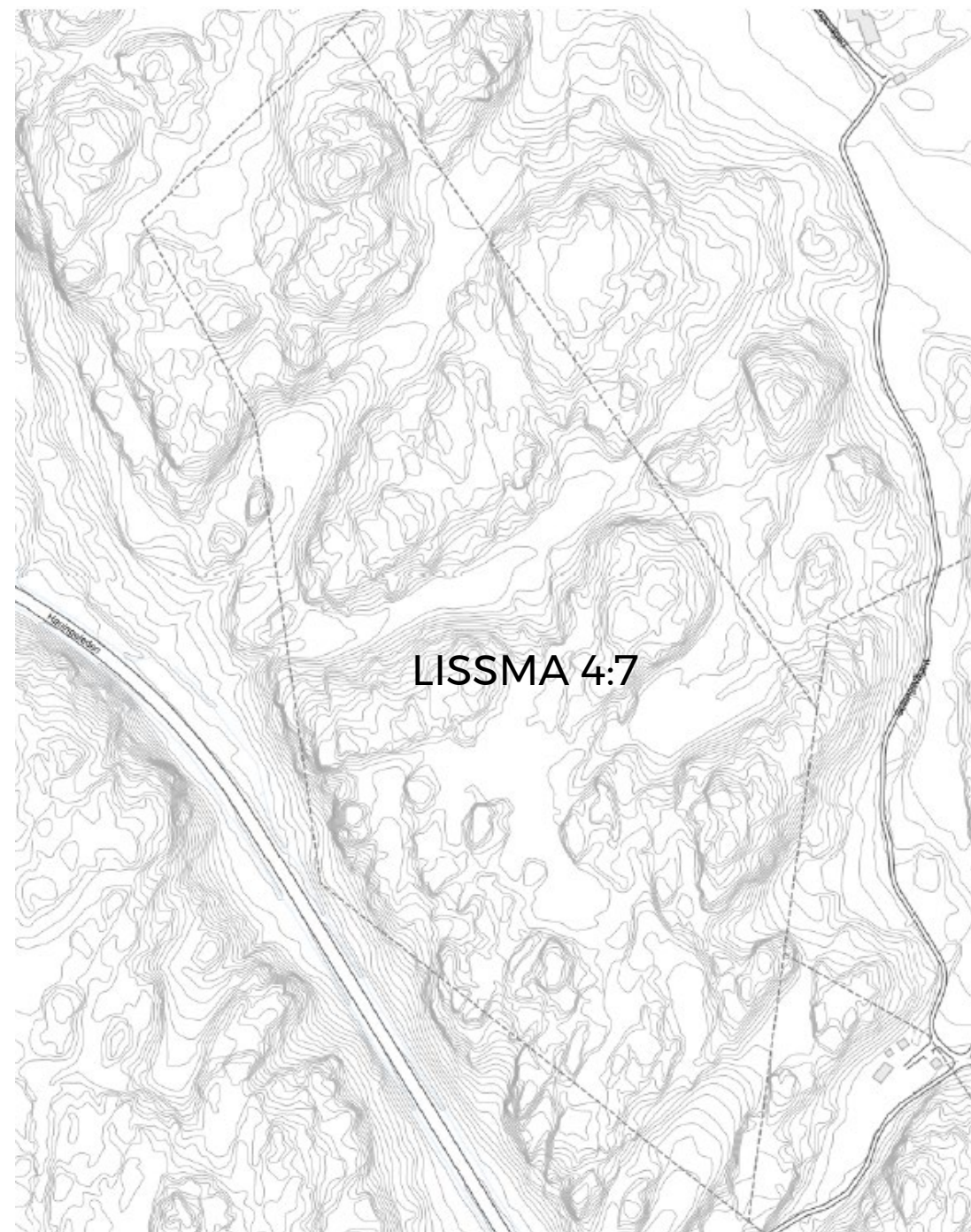
**SYFTE**

**PLATSENS FÖRUTSÄTTNINGAR**

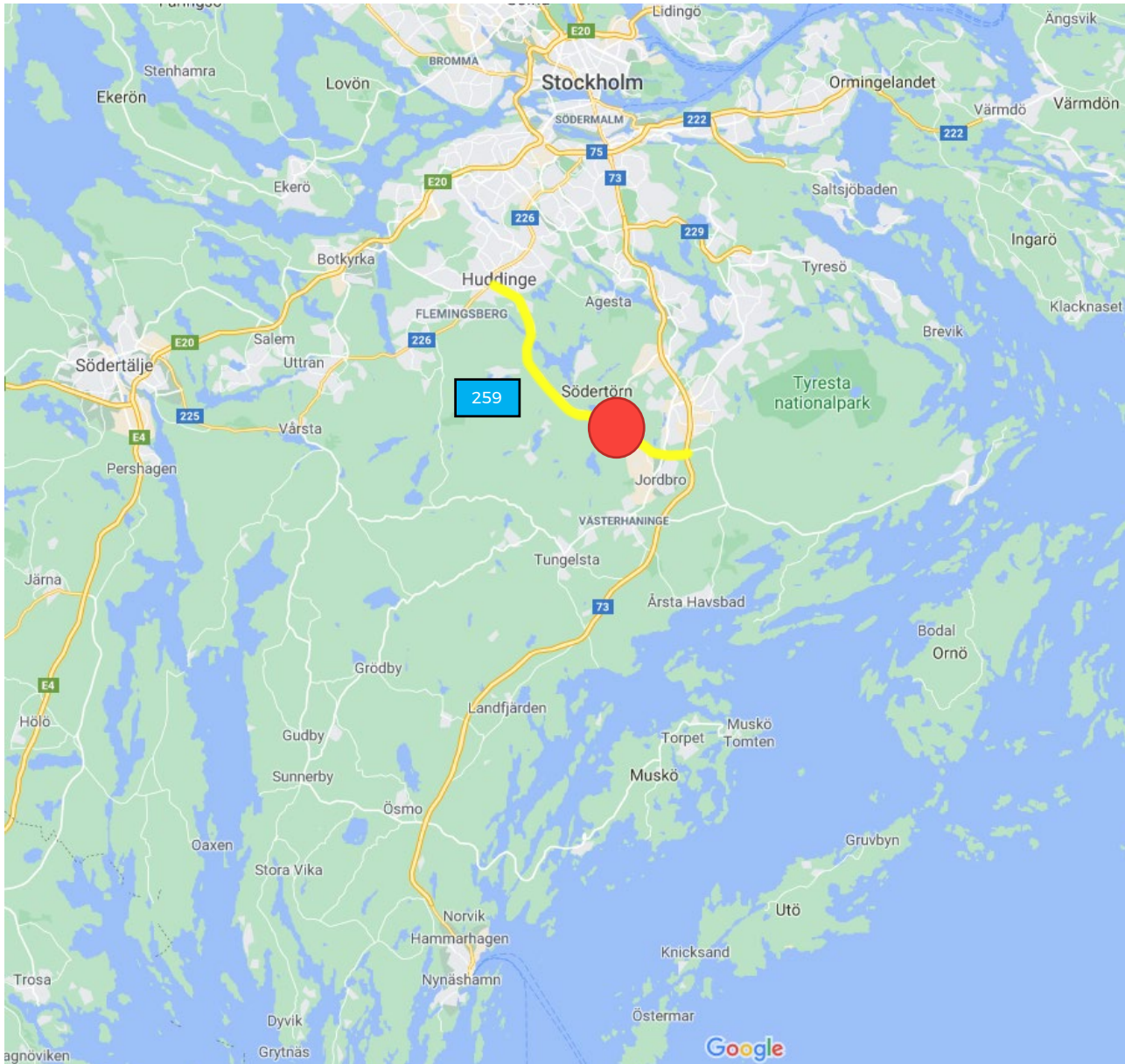
**FÖRSLAG**

## SYFTE

Utveckla Lissma 4:7 till ett verksamhetsområde med en terminalanläggning.



## Platsens förutsättningar



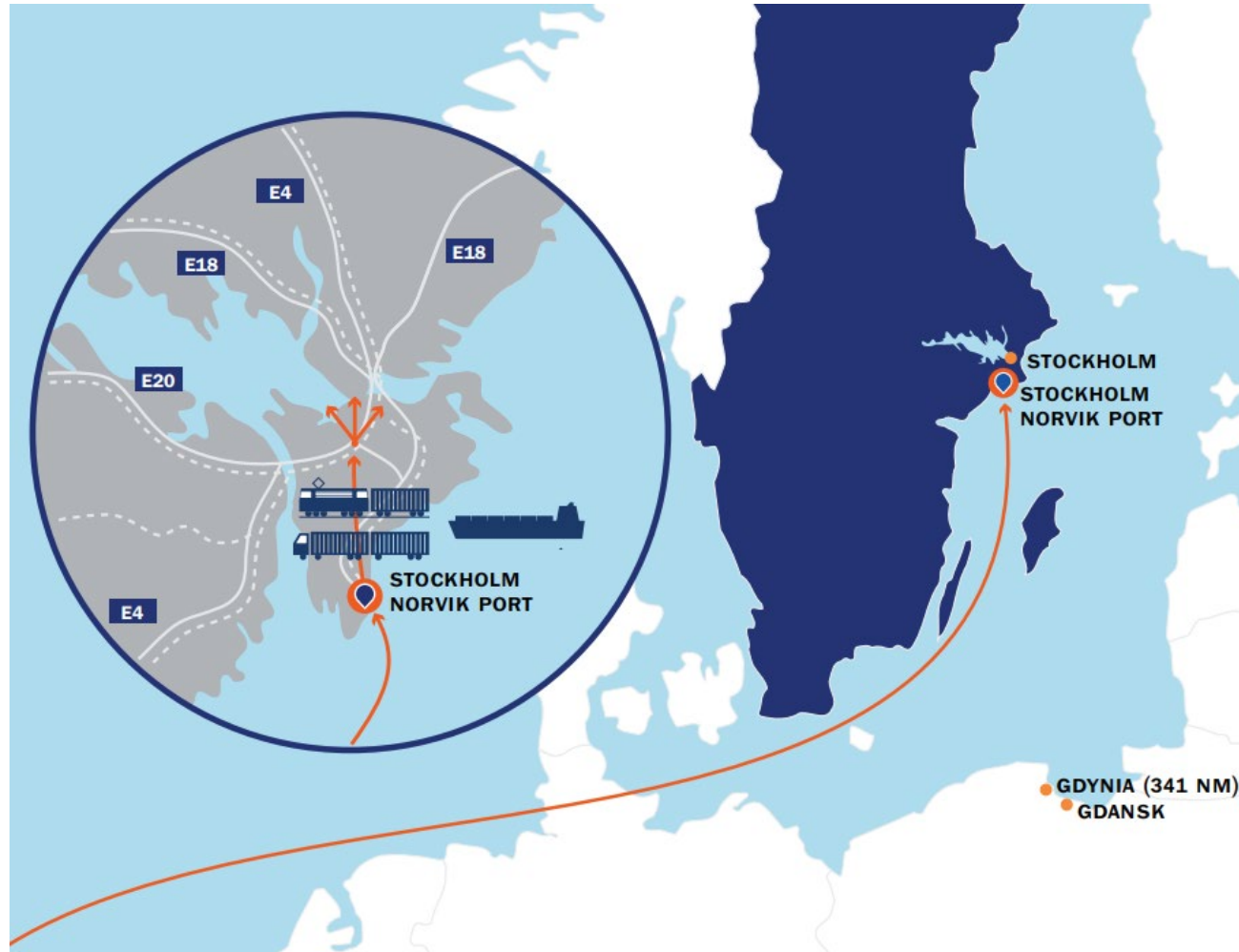
## Läge

Mellan Nynäshamn och Stockholm.

Femtio kilometer söder om Stockholm ligger Stockholms Hamnars sydligaste hamn - Nynäshamns hamn. Härifrån går fartyg som transporterar både passagerare och gods.

Lissma 4:7 ligger bredvid väg 259, bara 4 km från korsningen vid väg 73, det tar 4 minuter med bil att ta sig till Lissma 4:7 från väg 73.

## Platsens förutsättningar



## Anläggning till Stockholm Norvik Hamn

Halva Sveriges konsumtion sker i Stockholmsområdet. Stockholm Norvik Hamn är den containerterminal som ligger närmast Sveriges i särklass största konsumtionsområde.

- Kortare avstånd till öppet hav än någon annan hamn på östkusten
- Korta ledtider till alla viktiga hamnar i Östersjön
- Effektiva intermodala transportanslutningar till övriga Sverige
- Fem minuter från motorvägen och utanför Stockholms rusningstrafik
- 44 hektar
- Kapacitet för 500.000 containers per år
- Järnväg
- En hållbar hamn
- Ett miljöeffektivt alternativ för transport av gods till och från Stockholmsregionen
- Modern teknologi och medveten utrustning skapar en säker hamn och minskar koldioxidutsläpp

## Platsens förutsättningar

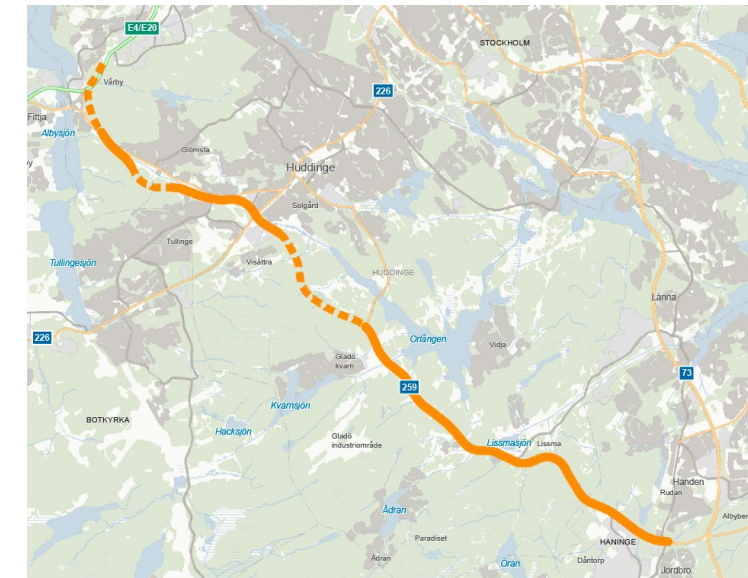


## Framtidens väg 259 Tvärförbindelse Södertörn

Trafikverket bygger en två mil lång ny motortrafikled söder om Stockholm med separat gång- och cykelväg längs hela sträckan.

Tvärförbindelse Södertörn kommer bidra till ökad säkerhet och smidigare transportmöjligheter.

Den planerade vägen passerar direkt intill fastigheten Lissma 4:7, vilket underlättar möjligheten att ansluta fastigheten mot framtidens väg 259.



## Platsens förutsättningar



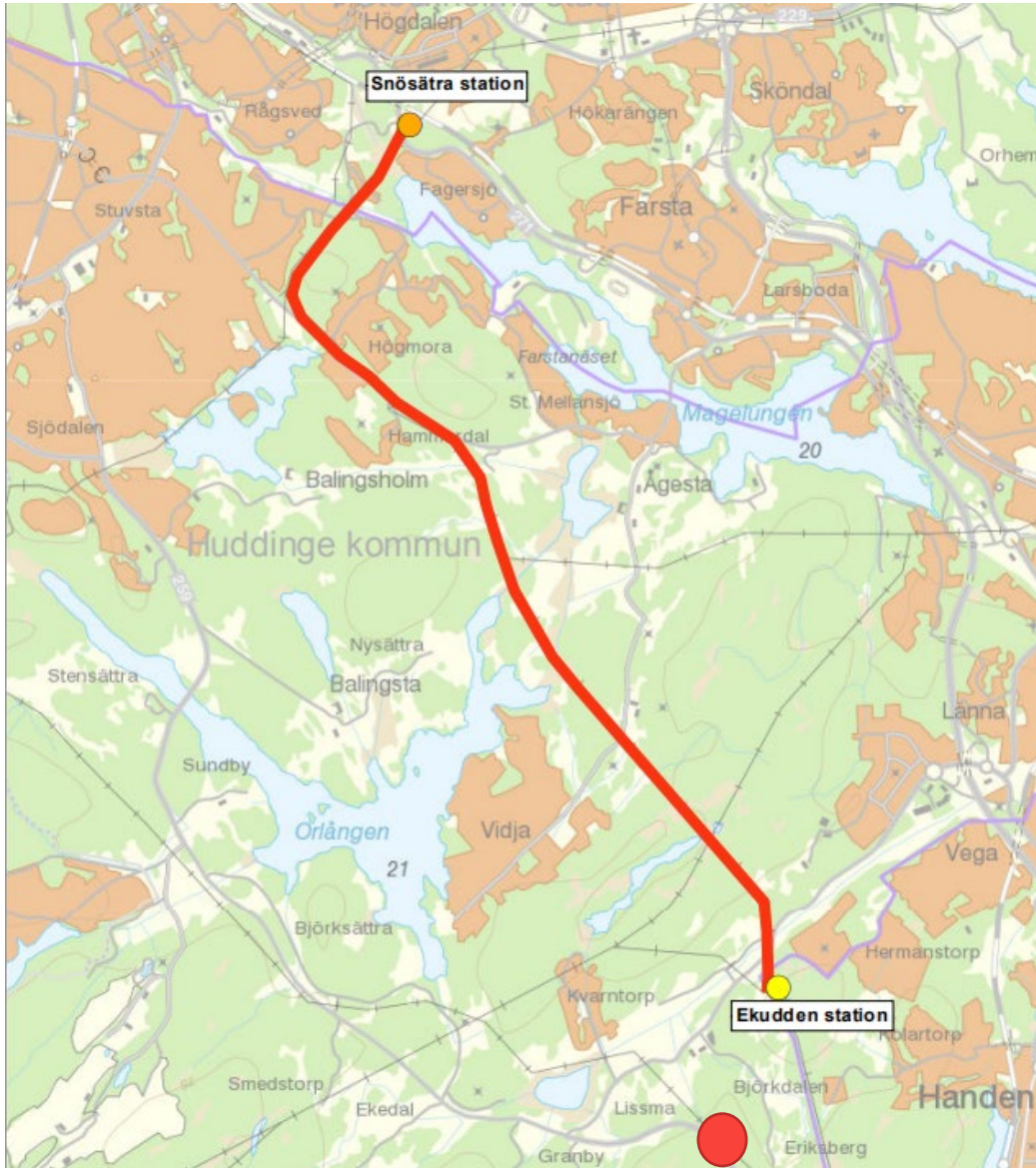
## Väg 73 ELVÄG Västerhaninge–Nynäshamn

Tafikverket arbetar med att ta fram en vägplan för att bygga elväg, för i första hand godstrafik, på väg 73 mellan Västerhaninge och Nynäshamn. Elvägar kan bli ett komplement i morgondagens fossilfria transportsystem.

Lissma 4:7 ligger nära väg 73. Potential finns för att utveckla EI-lastbilspartering, vilket är ett perfekt komplement till en anläggningsterminal. Det kan även skapa goda förutsättningar för många företags framtida placering, som kan vara intresserade av att transportera gods från Nynäshamn till Stockholm på ett miljövänligt sätt.

En elektrifierad väg 73 innebär att en utbyggd järnväg mellan Nynäshamn och Stockholm med tillhörande stor spårterminal inte nödvändigtvis behövs, rent investeringsmässigt torde förslaget om 4:7 kosta en bråkdel av en utbyggd järnväg. Även de problem som kan uppstå för att tillgängliggöra mark för dubbelspår bör tas i beaktande.

## Platsens förutsättningar



## Kapacitetsförstärkning el Snösätra - Ekudden

Svenska Kraftnät bygger en ny elförbindelse mellan Snösätra och Huddinge i södra Stockholm. Det är en av många förstärkningar som SVK gör av Stockholmsregionens elnät för att möta det växande behovet av el.

Den nya elnätsstationen ligger mycket nära Lissma 4:7, vilket ger goda förutsättningar för att kunna försörja den nya terminalanläggningen med nödvändig el för laddning av el-lastbilar.



## Platsens förutsättningar

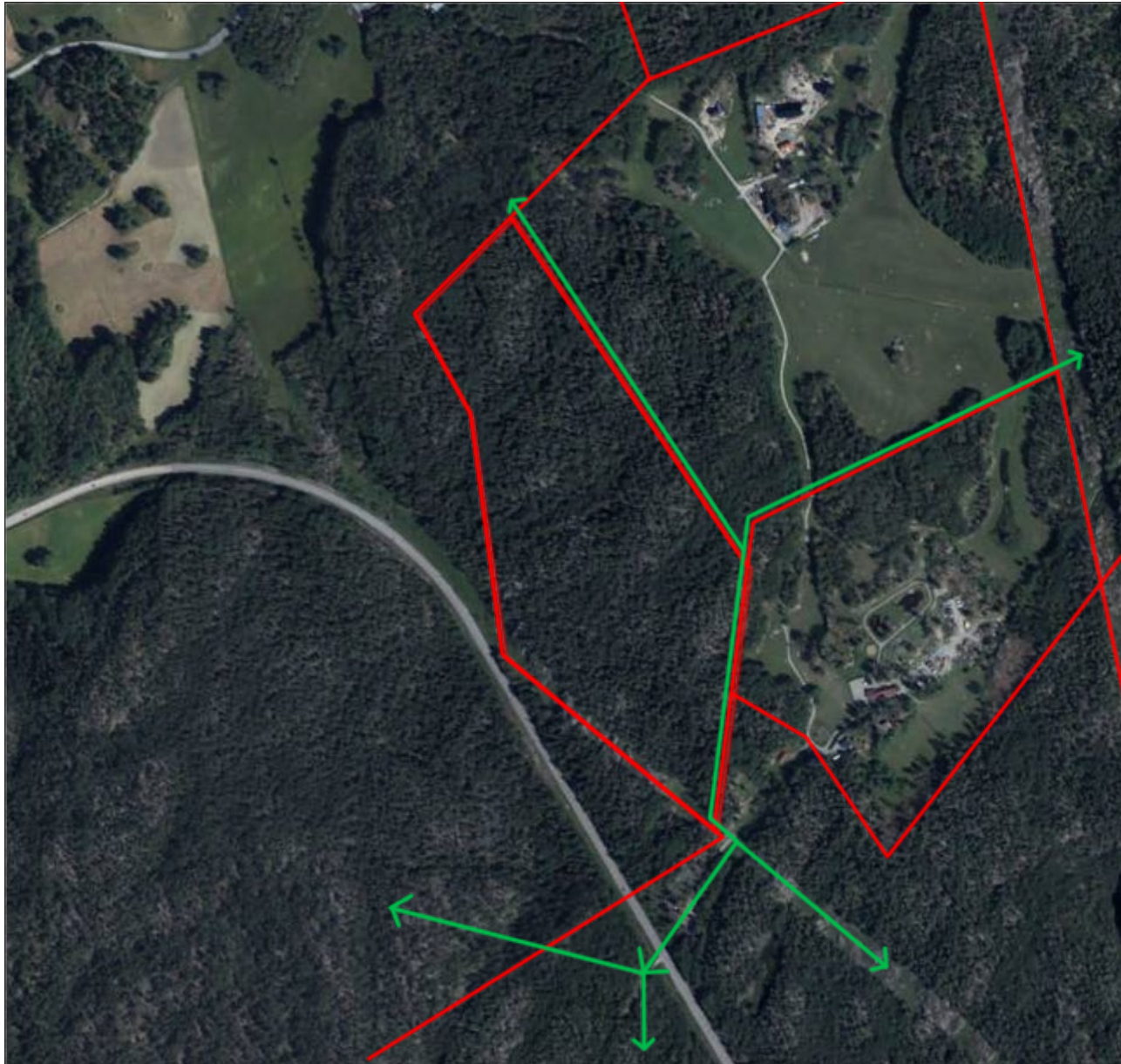


### Låg befolkningstäthet i närheten

En utveckling av ett verksamhetsområde inom Lissma 4:7 kommer att ha mycket begränsad påverkan för boende, då platsen inte gränsar direkt till någon befintlig bebyggelse.

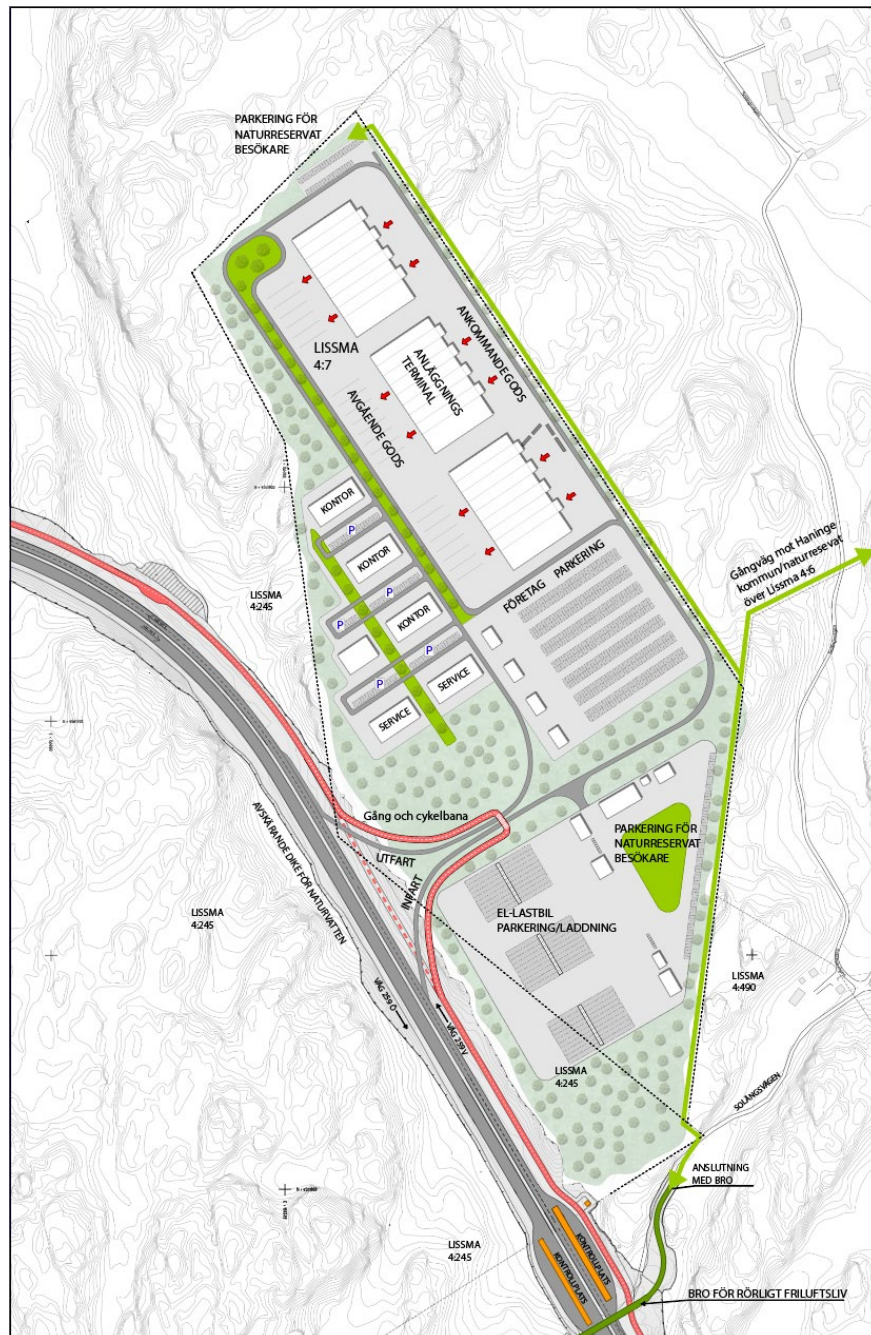
Att redan nu planera för denna anläggning kommer ytterligare befästa Huddinge kommuns höga miljöambitioner och visar en framtidsvision om minskade utsläpp från lastbilstrafiken'.

## Platsens förutsättningar



## Förbättrad tillgänglighet till naturområden

Den nya gångbro för det rörliga friluftslivet som planeras att byggas av Trafikverket över väg 259, kombinerat med föreslagna besöksparkeringar inom terminalanläggningen för besökare till intilliggande naturområden, kommer att förbättra tillgängligheten för allmänheten till besöksvärda naturreservat i närområdet



## Projektets genomförande förutsätter att:

### 1- Markbyte:

Huddinge Kommun och familjen Sundelin behöver komma överens om ett markbyte. familjen Sundelin skulle få en del av fastigheten Lissma 4:245, och ge till kommunen en del av Lissma 4:6 och Lissma 4:7 för att skapa en gångväg mot Haninge Kommun/ Naturreservat och bro för rörligt friluftsliv.

### 2- Infart utfart:

Trafikverket och familjen Sundelin behöver komma överens om en direkt infart och utfart till fastigheten Lissma 4:7 från framtidens väg 259.

3- Erforderliga tillstånd, planer m m för bortschaktning av befintligt berg och anpassning till lämplig marknivå behöver inhämtas för att kunna utveckla verksamhetsområdet.

## Förslag

Vi har översiktligt anpassat förslaget till Trafikverkets förslag till framtidens väg 259 och bro för rörligt friluftsliv.

<https://www.trafikverket.se/nara-dig/Stockholm/vi-bygger-och-forbattrar/Tvarforbindelse-Sodertorn/dokument/>

### 1- Infart och utfart från väg 259.

2- Anläggningsterminal med funktioner ritade enligt Amazons standard (ankommande gods, avgående gods, parkering, terminalsort) .

3- Företagsparkering med kapacitet för 500 bilar, minst 75% har laddstolpe.

4- Ny gångväg mot Haninge Kommun/Naturreservat över Lissma 4:6.

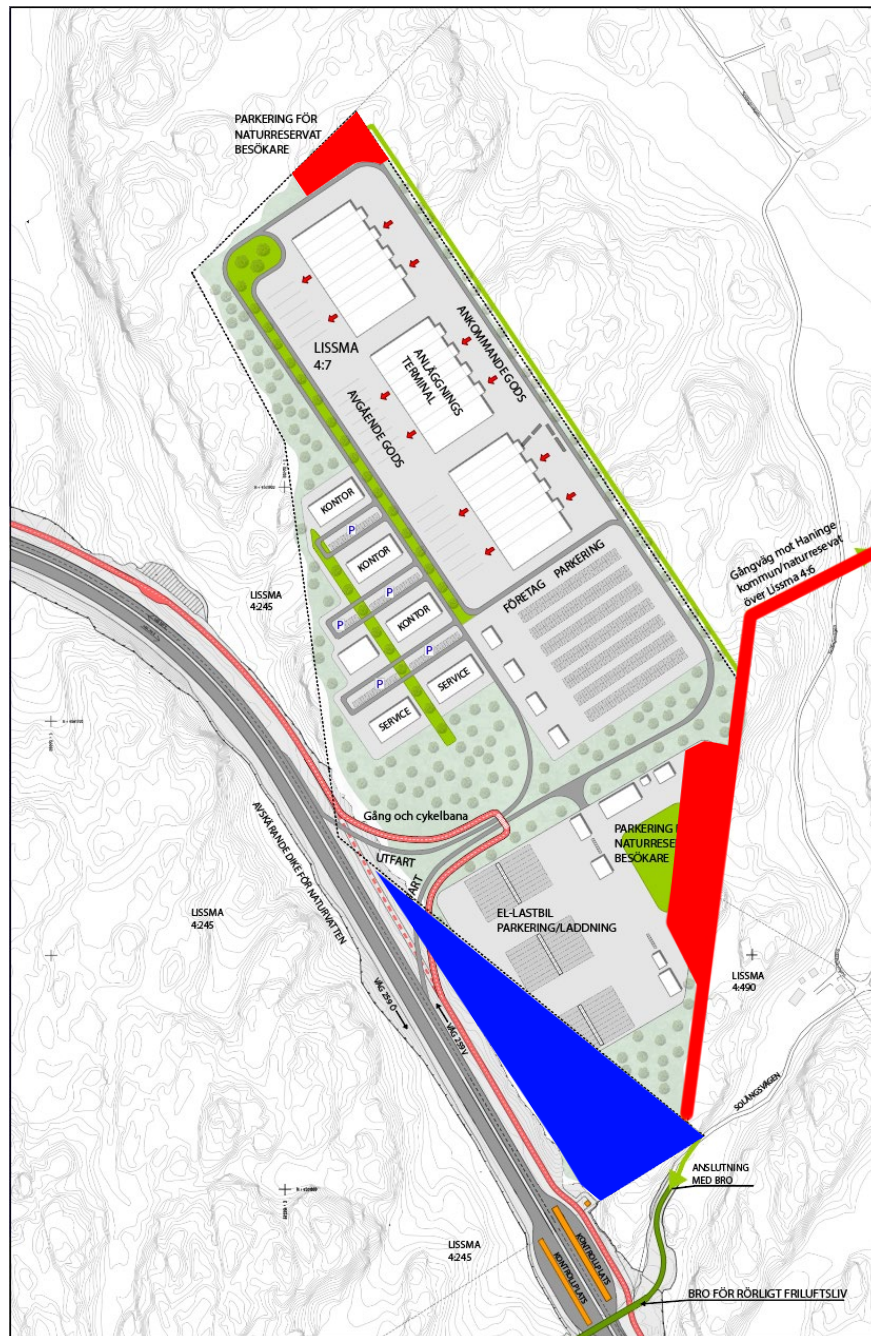
5- Två nya besöksparkeringar för naturreservat bredvid ny gångväg, minst 75% har laddstolpe.

5- El-lastbilsparkering.

6- Ändring av cykel och gångbana för att säkerställa trygghet över infarten och utfarten.

7- Plats för kontor och service

8- Anläggande av större gröna ytor inom terminalområdet för ökad andel grönyta.



## Markbyten:

Huddinge Kommun och familjen Sundelin behöver komma överens om ett markbyte. familjen Sundelin skulle få en del av fastigheten Lissma 4:245, och ge till kommunen en del av Lissma 4:6 och Lissma 4:7 för att skapa en gångväg mot Haninge Kommun/ Naturreservat och bro för rörligt friluftsliv.

- Från familjen Sundelin till Huddinge kommun
- Från Huddinge kommun till familjen Sundelin